

マンガで伝わる！ 現場の創意工夫！

マンガ

工事現場のクレームでお悩みの現場代理人の皆様へ

現場クレーム ゼロ対策!!!

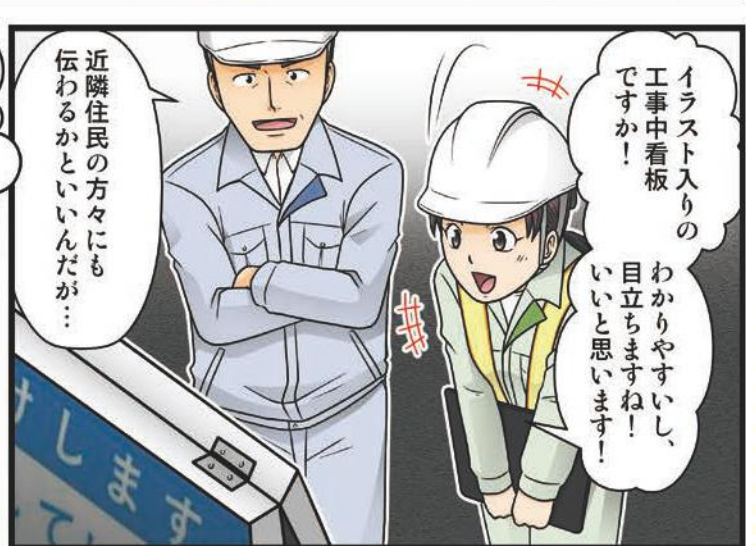


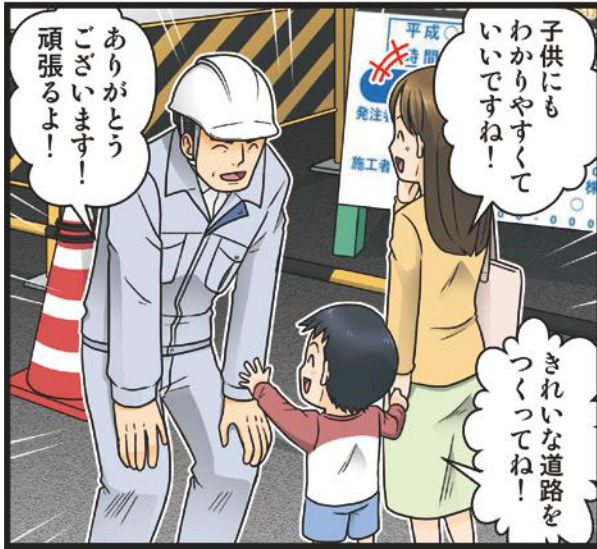
マンガ・
イラストで

加
点
実
績
多
数
!

現場のクレーム予防に有効な対策!!

マンガ建設看板シリーズは全国670現場以上の工事現場で導入され、その成果は高い評価を受けています！





※工事成績評定などにおける発注者の評価については、各発注機関ごとに異なります。

現場代理人が望むのは、地域住民からのクレームなく、円滑に工事が終わることです。しかし…

ある工事現場での出来事

ある日、道路工事中に騒音が発生し、近くに住むおじいさんから「うるさい」とクレームが寄せられました。すぐに現場代理人が丁寧に対応しましたが、その後も同じクレームが続き、対応に追われる日々が続きました。結果、対応に時間を割くあまり工事のスケジュールに遅れが生じ、現場代理人は夜遅くまで働かざるを得なくなり、精神的にも疲弊し、過労で倒れてしまいました。後で分かった話によれば、おじいさんのクレームの背景には、「この工事が私たちの生活をどのように便利にするのかが分からない」という不信から、騒音による不満をもったようです。

工事現場でクレームの経験はありませんか？

現場のクレームの原因とは？

前述のクレームの問題が発生した理由には、地域住民への工事情報の周知不足があります。

文字だけの工事中看板では、一般の地域住民が工事の内容や目的を理解するのが難しく、誤解や不安が生じやすいです。

多くの現場で、工事の内容やメリットについて地域住民から十分な理解を得られなかったことがクレームの原因となっています。

地域住民に工事の目的や将来のメリットを十分に理解してもらう必要があります。



では、どのようにすればクレームを未然に防ぐことができるのでしょうか？

その解決策として、マンガ工事中看板が有効です！



『マンガ工事中看板』がクレーム予防に有効な3つの理由

1

マンガ工事中看板は、マンガ・イラストで人の興味を引きつける!

見やすいマンガ・イラストは通常の看板よりも人の目を引き、地域住民の興味を引きつける力があります。地域住民に工事に対する興味を持たせて理解を深めるきっかけをつくり、身近に感じてもらうことで、クレームを防ぐことにつながります。

2

マンガ工事中看板は、ひと目でわかるイメージで理解しやすい!

工事の内容や完成イメージを、ひと目でわかるマンガ・イラストで提示します。地域住民は工事がもたらす利便性や改善点などを理解しやすくなり、工事の目的やメリットを直感的に理解できるので、クレームを防ぐことにつながります。

3

マンガ工事中看板は、説明役のキャラクターがいて親しみやすい!

キャラクターが工事情報をわかりやすく説明します。専門用語や技術的なことでも親しみやすいキャラクターを通じてわかりやすく伝えることができ、第三者との信頼関係を築くことで、クレームを防ぐことにつながります。

『マンガ工事中看板』の導入メリットとは

>>>>>> 150種類の工事イラストから選ぶだけで簡単! <<<<<<<



>>>>>> オリジナル工事中看板を低コストでご提供! <<<<<<<

工事に合わせて一からオリジナルの工事イラストを制作できます。部分的なカスタマイズや簡易的なイラストによる、コストを抑えたオリジナルデザインもできます。ご予算に合わせてながら内容がしっかりと伝わる様々な方法をご用意しています。オリジナリティと有効性の高い工事中看板を低コストでご提供します。

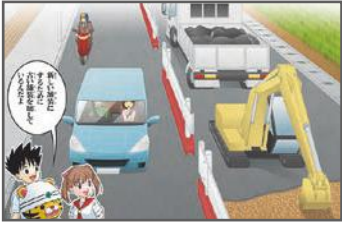
>>>>>> 工事成績評定の加点对策と現場のイメージアップ! <<<<<<<

マンガ工事中看板は、工事成績評定における加点对策として有効です。視覚的な情報提供の工夫による理解促進とそれに伴う地域住民との信頼関係構築は、工事のイメージアップの創意工夫として、工事成績アップにつながります。

『マンガ工事中看板』は、地域住民にわかりやすく、親しみやすいかたちで工事を周知することができます。工事に対する理解を促します。信頼関係が構築されることで、不安や不満の解消につながり、クレーム予防に大変有効です。現場のクレーム対策にお悩みの方は、ぜひ一度お試しください!

■マンガ工事中看板 マンガ・イラスト (工種別)

A 道路



A-1 新しい舗装をするために古い舗装を壊しているんだよ



A-2 地中に杭を打って地盤を強くしているんだよ



A-3 舗装を新しくしているよ



A-4 きれいな道路になったね



A-5 地中に杭を打って地盤を強くしているんだよ



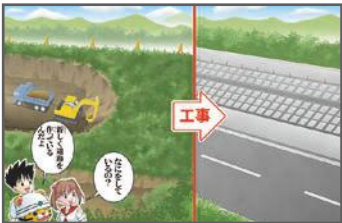
A-6 道路の排水をするために側溝をつくっているよ



A-7 新しい舗装をしているよ



A-8 きれいな道路ができたね



A-9 なにをしているの? / 新しく道路をつくっているんだよ



A-10 なにをしているの? / 道路の幅を広くしているんだよ



A-11 なにをしているの? / 歩道をつくっているんだよ



A-12 道路の地盤を強くしているんだよ!! / 歩道も広くなって安心して通れるね!!



A-13 なにをしているの? / 傷んだ道路をなおしているんだよ



A-14 なにをしているの? / 傷んだ舗装をなおしているんだよ



A-15 バイパス新設①



A-16 バイパス新設②



A-17 道路修繕 (施工前)



A-18 道路修繕 (施工後)

■マンガ工事中看板 マンガ・イラスト (工種別)

B 橋梁



B-1 なにをしているの? / 新しい橋をつくっているんだよ



B-2 なにをしているの? / 新しい橋をつくっているんだよ



B-3 なにをしているの? / 新しい橋をつくっているんだよ



B-4 地中に杭を打って地盤を強くしているんだよ



B-5 深く掘るために土留を打ち込んでいるんだよ



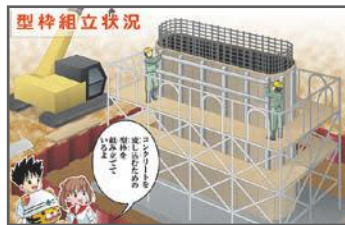
B-6 端の土台をつくるために床掘をしているよ



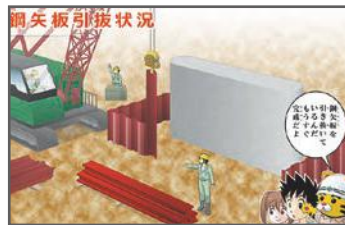
B-7 橋の土台にコンクリートを流し込んでいるよ



B-8 強い橋にするためにコンクリートの中に鉄筋を入れるんだよ



B-9 コンクリートを流し込むための型枠を組み立てているよ



B-10 鋼矢板を引き抜いているんだ もうすぐ完成だよ



B-11 橋の土台となる橋脚が完成したよ



B-12 なにをしているの? / 新しい橋をつくっているんだよ



B-13 なにをしているの? / 橋を長持ちさせる工事をしているんだよ



B-14 なにをしているの? / 歩道をつくっているんだよ



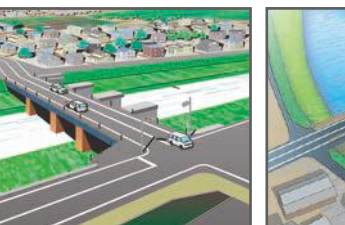
B-15 なにをしているの? / 線路の上を通る道路をつくっているんだよ



B-16 橋梁新設①



B-17 橋梁新設②



B-18 橋梁新設③



B-19 橋梁新設④



B-20 橋梁新設⑤

■マンガ工事中看板 マンガ・イラスト (工種別)

□ C 河川 (1/2)



C-1 川の中州をきれいにして流れを整えるんだね



C-2 川の中州をきれいにして流れを整えるんだね



C-3 この場所は昔は石炭を掘っていたのよ! 工事で余った土砂で整地されているのよ!



C-4 洪水を防ぐ工事をするために土砂で川を締切っているんだよ



C-5 地下水が枯れないように止水矢板を打っているよ



C-6 ブロックを積み上げて法面を強くしているよ



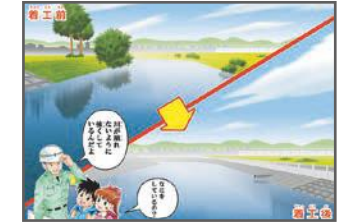
C-7 キレイになったね!!



C-8 川が崩れにくくなったから安心だね



C-9 川が崩れにくくなったから安心だね



C-10 なにをしているの? / 川が崩れないように強くしているんだよ



C-11 なにをしているの? / 川沿いが崩れないように整備しているよ



C-12 川沿いの道路が崩れにくくなったから安心だね



C-13 なにをしているの? / 杭を打って川を強くしているんだよ



C-14 なにをしているの? / 川をきれいにする工事をしているんだよ



C-15 なにをしているの? / 川幅を広げて洪水を防ぐ工事をしているんだよ



C-16 ブロックを設置するために川を仮締切しているよ



C-17 川岸が削れないようにブロックを設置しているよ



C-18 ブロックの配置が終わったので仮締切を撤去しているよ



C-19 これで大雨の日でも安心だね!



C-20 なにをしているの? / 大雨や洪水などの被害が出ないように工事をしているんだよ



C-21 なにをしているの? / 洪水にならないように堤防をつくっているんだよ



C-22 なにをしているの? / 洪水を防ぐために堤防を強くしているんだよ



C-23 なにをしているの? / 川幅を広げて洪水を防ぐ工事をしているんだよ



C-24 なにをしているの? / 堤防を高く強くしているんだよ

■マンガ工事中看板 マンガ・イラスト (工種別)

【C】 河川 (2/2)



C-25 なにをしているの?/洪水を防ぐために川を整備しているんだよ



C-26 なにをしているの?/川をきれいにする工事をしているんだよ



C-27 なにをしているの?/海岸保全の一環として緑地帯の整備をしているんだよ



C-28 津波や台風から生活を守るための工事をしているんだよ



C-29 きれいになって緑地帯もできたよ/広くなったからお散歩もできるね



C-30 緑がいっぱいできれいになったね!



C-31 治水工事 (河道掘削)



C-32 護岸工事



C-33 雨水トンネル工事

【D】 トンネル



D-1 トンネルができて便利になったね



D-2 トンネルができて便利になったね



D-3 トンネルが増えて渋滞がなくなると快適だね



D-4 トンネルが増えて渋滞がなくなると快適だね



D-5 トンネルが増えて渋滞がなくなると快適だね



D-6 トンネルができて便利になったね

■マンガ工事中看板 マンガ・イラスト (工種別)

E 下水



E-1 下水管工事のための穴を掘る準備をしているよ



E-2 下水管を設置するために掘り下げているよ



E-3 安全に作業を進めるためにライナープレートを取り付けているんだ



E-4 下水管を設置するために掘り下げているんだ



E-5 土砂を掘り出して下水管を設置していくんだよ



E-6 なにをしているの?/下水道を整備して川をきれいにする作業をしていますよ



E-7 下水道が整備されると川がきれいになるよ

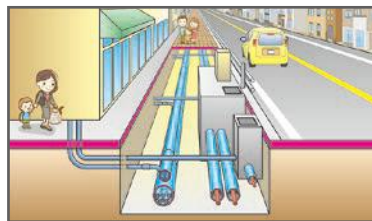


E-8 下水道管のしくみ

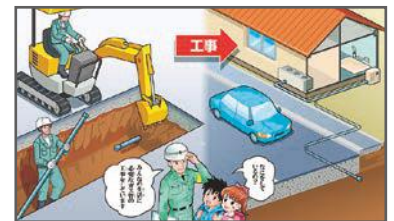
F その他



F-1 法面工事



F-2 電線類の地中化(無電柱化)



F-3 なにをしているの?/みんなの生活に必要なガス管の作業をしています



F-4 なにをしているの?/建物を地震に強くしているんだよ!



F-5 砂防堰堤工事 ダムを作って土砂災害を防ぐ作業をしています



F-6 太陽光を電気に変えて自然エネルギーの活用ができるね!



F-7 海岸護岸工事



F-8 なにをしているの?/建物を建てるために整地をしているんだよ



F-9 CO₂削減ってなに?/地球にやさしくして環境を守ることだよ

■工事風景イラストタイプ

低コストで、イラスト付きのオリジナリティのある工事中看板を設置したいとお考えの現場代理人様にピッタリ!!

様々な工事に対応できる汎用バージョン 工事風景イラストタイプ(3種)を低価格でご提供します!!

様々な工事に対応できる、3種類の工事風景の汎用イラストによるバージョンです。
工事風景イラストの限定して、通常のマンガ工事中看板よりも低価格でご提供いたします。
工事現場のイメージアップを図ることができ、クレーム予防につながります。オリジナリティのある工事中看板で工事情報を発信してイメージアップを図りましょう!

- 現場のクレーム対策として、地域住民に工事を理解してもらいやすように、イラスト付きの工事中看板にしたい
- イラスト選びなどの手間をかけずに、とにかく簡単に、イラスト付きのオリジナリティのある工事中看板をつくりたい



イラストAタイプ
ME-1



イラストBタイプ
ME-2



キャラクターCタイプ
ME-3

※工事風景イラストはAタイプ・Bタイプからお選びください。

手軽にオリジナリティのある工事中看板をつくる3ステップ

- 1** 上記の3種類のタイプからお選びください。
- 2** **[A・Bタイプの場合]** イラストの中に簡単なキャッチコピー(テキスト・色)を設定できます。
[Cタイプの場合] イラスト・キャラクターを選び、簡単なセリフ(テキスト)を設定できます。
- 3** 工事内容、工期、工事名称、発注者・施工者の情報をお伝えください。

初めてでも簡単で、低コストで手軽につくれる、オリジナリティのある工事中看板で、工事情報を発信してイメージアップを図りましょう!

～ **親しみやすいキャラクターが工事情報を伝える!!** ～

親しみやすいキャラクターが、わかりやすく工事の内容やメリット、工程の進捗などの工事情報を、様々なメッセージで周辺住民や通行人などに伝えることができます。また、明るく楽しい雰囲気をつくり、工事現場のイメージアップを実現します。選んだキャラクターで、わかりやすく工事情報を発信しましょう!

キャラクターがメッセージで工事情報を伝えます。セリフによって工事内容などを自由に表現できるため、あらゆる工事に対応できます。キャラクター、吹き出しの形や色、背景など、デザインをカスタマイズできます!!

- ① **既製デザインタイプ** 当社がご用意した既製デザインのタイプです。文字などのカスタマイズができます。
- ② **簡易オリジナルタイプ** 簡易なイラストや既製のマンガ・イラスト・キャラクターを組み合わせたり、アレンジしてつくるタイプです。
- ③ **オリジナルタイプ** マンガ・イラスト・キャラクターを一から制作する完全オリジナルタイプです。

マンガ工事中看板は、すべてを一からつくる完全オリジナルはもちろん、簡易なイラストや弊社の既製のマンガ・イラスト・キャラクターを使用してコストを抑えてつくることもできます。工種と大まかな内容(目的)をお伝えただけで、ニーズとご予算に合わせた様々なタイプの工事中看板をご提案します。

マサトーでは、様々な種類のマンガ・イラスト・キャラクターをご用意していますので、簡単に低コストでオリジナル看板をつくれます!!

選ぶだけで簡単につくれます!!

既製のマンガ・イラスト・キャラクターから選ぶだけで簡単にオリジナリティの高い工事中看板が出来上がります。



低コストでつくれます!!

既製のマンガ・イラスト・キャラクターを使用することで、オリジナル制作のコストが掛からないので低コストでつくれます。



MF-1



MF-2



MF-3



MF-4



MF-5



MF-6



MF-7



MF-8



MF-9



MF-10



MF-11



MF-12



「ブラックジャックによろしく」佐藤秀峰

大人気漫画と
コラボレーション!!

大人気漫画「ブラックジャックによろしく」(佐藤秀峰)と工事現場のコラボレーション。大人気漫画のキャラクターが工事情報を伝えて、注目度バツグンです!!

セリフなどを自由に設定できるため、あらゆる工事に対応できます。
デザインのカスタマイズもできますので、ご要望など、お気軽にお問い合わせください!!

ご迷惑をおかけします
道路の改良をしています

平成31年12月25日まで

道路改良工事

発注者 ○○○建設株式会社 電話 0000-00-0000
施工者 ○○○○○○○○○○○○○○○○○ 電話 0000-00-0000

MG-1

ご迷惑をおかけします
道路の改良をしています

平成31年12月25日まで

道路改良工事

発注者 ○○○建設株式会社 電話 0000-00-0000
施工者 ○○○○○○○○○○○○○○○○○ 電話 0000-00-0000

MG-2

ご迷惑をおかけします
新しい道路をつくっています

平成31年12月25日まで

道路改良工事

発注者 ○○○建設株式会社 電話 0000-00-0000
施工者 ○○○○○○○○○○○○○○○○○ 電話 0000-00-0000

MG-3

ご迷惑をおかけします
新しい道路をつくっています

平成31年12月25日まで

道路改良工事

発注者 ○○○建設株式会社 電話 0000-00-0000
施工者 ○○○○○○○○○○○○○○○○○ 電話 0000-00-0000

MG-4

ご迷惑をおかけします
新しい道路をつくっています

平成31年12月25日まで

道路改良工事

発注者 ○○○建設株式会社 電話 0000-00-0000
施工者 ○○○○○○○○○○○○○○○○○ 電話 0000-00-0000

MG-5

ご迷惑をおかけします
安全第一で工事しています

○○○○建設株式会社

MG-6

ご迷惑をおかけします
安全第一で工事しています

○○○○建設株式会社

MG-7

ご迷惑をおかけします
安全第一で工事しています

○○○○建設株式会社

MG-8

ご協力をお願いします

全力で工事中

○○○○建設株式会社

MG-9

ご迷惑をおかけします

全力で工事中

○○○○建設株式会社

MG-10

ご迷惑をおかけします

全力で工事中

○○○○建設株式会社

MG-11

ご迷惑をおかけします

全力で工事中

○○○○建設株式会社

MG-12

安全に通行できるように
道路の舗装
の工事を行っています

○○○○建設株

MG550-13

安全で快適な通行のために
道路の改良
の工事を行っています

○○○○建設株

MG550-14

快適な暮らしのために
下水道整備
の工事を行っています

○○○○建設株

MG550-15

安全で快適な通行のために
橋の補強
の工事を行っています

○○○○建設株

MG550-16

工事のため
ご迷惑を
おかけします

○○○○建設株

MG550-17

徐行

○○○○建設株

MG550-18

この先
段差
あり

○○○○建設株

MG550-19

工中であることを周知することに特化したマンガ工事看板

コンパクトサイズのスリム型看板なら、限られたスペースでも工事情報を効果的に発信できます！カラフルなイラストやキャラクターで、見る人の目を引きつけ、しっかりと工事の内容を伝えることができます。また、親しみやすいデザインで工事現場のイメージアップにつながります。コンパクト、親しみやすいデザイン、しっかり工事情報を周知、スリム550で、現場のイメージアップを図りましょう！



あんぜんまもるくん

完成イメージ(工種別) 様々な工種の完成イメージのイラストと文字をカスタマイズできます。



MH550-1



MH550-2



MH550-3



MH550-4



MH550-5



MH550-6

キャラクタータイプ いろいろな種類のキャラクターと文字、看板の色をカスタマイズできます。



MH550-7



MH550-8



MH550-9



MH550-10



MH550-11



MH550-12



MH550-13



MH550-14



MH550-15



MH550-16



MH550-17



MH550-18



マンガ工事中看板 設置風景ギャラリー



ご迷惑をおかけします
橋を架け替えています

工事の期限
平成28年9月30日まで
時間帯 8:00~17:00

発注者 福岡県久留米県土整備事務所
道路課 建設第二係
電話 0942-44-5227
施工者 オリエンタル白石株式会社
現場代理人 藤木 隆博
電話 092-761-6933
(緊急)電話 0942-78-5160

ご迷惑をおかけします。
道幅を広げるために
地盤を強くしています。

工事の期限
平成27年1月30日まで

発注者 福岡県 直方県土整備事務所
都市施設整備課 電話0949-23-5650
施工者 協和建設(株) 電話0949-23-2322
現場代理人 佐々木 俊裕

ご迷惑をおかけします
橋の新設を行っています

平成 27年 3月 2日 まで
時間帯 8:00~17:00

橋の新設工事

発注者 福岡県久留米県土整備事務所
道路課 交通安全係
電話 0942-44-5226
施工者 株式会社ビーエス三業
現場代理人 針野 耕志
電話 092-739-7003
(緊急)電話 080-5940-4045

**川の水をきれいにする
工事をしています**

平成27年9月30日まで
時間帯 8:00~17:00

若宮宮田直方幹線(39工区)下水管築造工事

発注者 福岡県直方県土整備事務所
都市施設整備課
電話 0949-22-5650
施工者 協和建設株式会社
現場代理人 佐々木 俊裕
電話 0949-26-1363

ご迷惑をおかけします
法枠を
補修しています

**工事中は
ご協力を
お願いします**

令和 2年 3月 13日 まで

発注者 佐久建設事務所 整備課 整備第三係
電話 0267-82-8279
施工者 木下建工株式会社
電話 0267-82-2213

ご迷惑をおかけします
照明器具(外灯)を取替えています

LEDは長寿命で省エネで
環境にも優しい
照明なんです!

外灯をLEDに

令和 2年 3月 13日 まで
時間帯 9:00~16:00

郡山管内道路照明工事

発注者 国土交通省 東北地方整備局 郡山国道事務所
電話 024-946-8167
施工者 株式会社 八重電業社
電話 0250-22-3131
現場代理人 坂内 忠裕

ご迷惑をおかけします
護岸の新設を行っています

工事の期限
平成27年 3月13日まで
時間帯 8:00~17:00

大刀洗川護岸工事1工区

発注者 福岡県久留米県土整備事務所
河川砂防課 河川係
電話 0942-44-5228
施工者 株式会社 近藤建設
現場代理人 田中 聖二
電話 0942-39-8773
(緊急)電話 080-2724-1175

国道202号春吉橋を新しくしています

現在
老朽化した春吉橋を
新しく架け替えています。
現在は旧橋脚の
橋脚が架けられています。
春吉橋(元の
橋の位置)に新しい
春吉橋ができます。

完成
新しい春吉橋では、
現在の旧橋脚の
場所は、新たな街の
コミュニケーション
スペース
「賑わいの空間」に
生まれ変わります。

国土交通省福岡国道事務所 株式会社東田中建設



マンガ工事広報看板 設置風景ギャラリー

新しい橋ができ、きれいな舗装の新しい道路になります

汐井町牧山海岸線道路改築工事 (31-4)

新しい橋を架け、舗装を行い、新しい安全で快適な道路をつくり、従来の迂回路は撤去できるようにします。

工事ではご迷惑をおかけしますが、ご理解をお願いします。

発注者 北九州市建設局西部整備 事務所工務第一課 施工者 松山建設株式会社



- 課題** 道路（小規模な橋）を付け替える工事で、交通に迷惑をかけるため、どのような工事をしているのか、新しい道路がどのようになるのかを周辺住民や通行者に周知したい。
- 解決策** 親しみやすいイラスト・マンガで、工事内容と完成イメージをわかりやすく伝えることで、工事への理解を促すとともに、交通の混乱を防ぎ、イメージアップを図る。
- 効果** 新しい道路（橋）がどうなるのかがイラストで描かれていて、見やすく、とてもわかりやすいと、第三者、工事関係者から好評であった。工事のイメージアップが図られたと発注者からも高い評価が得られた。

河川の氾濫を防ぐために堤防を整備しています

みんなが安心して暮らせるようにしたいんだよ

おはようございます

大林建設株式会社

完成（下水道のしくみ）

下水が整備されると川がきれいになるよ

マンホール

工事区間

中継ポンプ場

浄化センター

水処理工程

安心安全なまちづくり

北九州市島線街路改良工事

新しい橋を建てたいんだよ

岩倉市役所 昭和コンクリート工業株式会社

堤防を強くする工事をしています

平成26年度 鹿屋川島線伊豆新川電気施設工事

伊豆新川

鹿屋川

堤防

電気施設

川の氾濫を防ぐために、河原の清掃工事を行っています！

平成26年度長良川福徳河原しんせつ工事 平成26年6月13日～平成27年10月26日

河原の清掃

この工事では、川の水位を下げるため、必要な土砂を取り除いています

長良川

福徳河原

安心安全なまちづくり

北島藤島線街路改良工事

新しい橋を建てたいんだよ

岩倉市役所 昭和コンクリート工業株式会社

堤防を強くする工事をしています

平成26年度 鹿屋川島線伊豆新川電気施設工事

伊豆新川

鹿屋川

堤防

電気施設

川の氾濫を防ぐために、河原の清掃工事を行っています！

平成26年度長良川福徳河原しんせつ工事 平成26年6月13日～平成27年10月26日

河原の清掃

この工事では、川の水位を下げるため、必要な土砂を取り除いています

長良川

福徳河原

仮囲いマンガイメージアップ看板

工事現場の仮囲いは情報発信に最適なスペース

【工事情報/説明】 工事情報を大きなサイズのイラストなどで効果的に伝えて第三者の理解を深めます!!



【企業PR/建設業イメージアップ】 インパクトのあるデザインでメッセージを伝えてイメージアップを図ります!!



【地域貢献】 交通安全や子供たちを応援して地域貢献!!



【アートギャラリー】 見る人を和ませるアートギャラリーに!!飛び出す動物たちの【フォトリックアート】が大人気!!



殺風景な工事現場の仮囲いは、地域の景観を損なわせる要因となります

無機質な外観で大きな柵は、殺風景で美しい街並みとの調和を欠き、周辺地域の魅力を損なわせる要因となり、地域住民や通行者は不快感や不満を抱くことがあります。この問題を解決するには、仮囲いを新たな視点で活用する必要があります。

工事現場の仮囲いをデザインして景観改善

**視覚的な魅力で景観を改善、
周辺地域的美観を維持**

工事現場の仮囲いが殺風景であると、周辺地域的美観が損なわれます。マンガやイラストは、地元住民や通行者の目を引き、周辺地域的美観が維持されます。工事現場をより魅力的なものにする事で、工事現場のイメージアップにつながり、クレームの発生を予防する効果が期待できます。

**大きなサイズのイラストなどで
より効果的に工事情報を伝える**

マンガやイラストは、視覚的に伝わりやすく、工事の内容、進捗状況、メリットなどを分かりやすく伝えることができます。地元住民が工事の目的、内容、メリットなどを理解しやすくなれば、工事に対する誤解や不満が減少し、クレームの発生を予防することができます。

**企業のイメージアップに
つながるアピール効果**

工事現場の仮囲いを活用して様々なアピールを行うとともに、仮囲いが美しく整備されていることによって、地域社会に貢献している姿勢や、クリエイティブな取り組みが周知され、企業イメージが向上し、社会的信用度の向上やリクルーティングにおける有効性などの様々な効果が期待できます。さらに、建設業全体のイメージアップにもつながります。

低コストで、デザインを選んで簡単設置! イメージアップの創意工夫

工事情報、企業のPR、取り組みアピール、地域貢献、アートなど、目的に応じたデザインから選ぶだけ。さらに、オリジナルの看板の製作も対応。目的やご予算に合わせたプランをご提案します。公共工事等発注機関では、現場環境改善費を設定しており、独自の創意工夫として、工事成績評価の加点評価にもつながります。

**工事現場の仮囲い・フェンスは工事現場や建設業のイメージアップにつながる
有効な情報発信・PRスペース! あなたの現場も有効活用しませんか?**

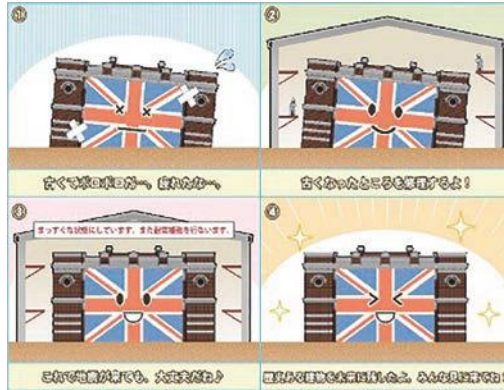


マンガ建設看板の有効な活用実績事例

松井建設様旧長崎英国領事館修復工事



旧長崎英国領事館修復中!!



国の重要文化財であり、地域の観光スポットであるため、より良く伝える方法で工事の内容をしっかりと伝えたいと当該看板を設置。工事現場の前を通る方々からも好評をいただき、発注者からはイメージアップを図ったことで評価されました。

松井建設様旧伊藤伝右衛門邸補修工事

飯塚市の有形文化財で、歴史的建造物であるため、どのような工事を行うのかをしっかりと伝えるために当該看板を設置。工事中も補修の出来上がりを楽しみにしていただけるような内容とした。絵と説明でわかりやすいと、観光客や発注者から高く評価されました。



国道202号春吉橋を新しくしています

老朽化した春吉橋を新しく架け替えて、皆様に安全・快適に通行していただけるようにするとともに、街のコミュニケーションスペース「賑わいの空間」が誕生します。



工事の概要と完成後どのようなメリットがあるのかを説明

松山建設様橋梁下部工工事

課題

現場は、歓楽街中洲周辺で、特に歩行者が非常に多く、歩道に近接している場所であるため、どのような工事をしているのか、新しい道路がどのようなのかを通行者に周知して、クレームなどを減らすとともにイメージアップを図りたい。

解決策

興味を持って見てもらえるように、イラスト・マンガで、工事の目的(完成イメージ)と工事の内容(工程)をわかりやすく伝え、工事への理解を促してイメージアップを図る。

効果

文字ばかりの看板よりも断然見やすくわかりやすいと、通行者などの第三者から好評をいただき、効果的なクレーム対策になった。現場の環境特性に合った創意工夫であり、工事のイメージアップが図られたと発注者からも高い評価が得られた。

《下部工ってなに?》 こんな工事をしています。

春吉橋の架け替えのための下部工をつくっています。下部工では、地中で橋を支える「基礎」を築き、橋台・橋脚を据え付けます。つまり、橋の土台をつくる工事です。



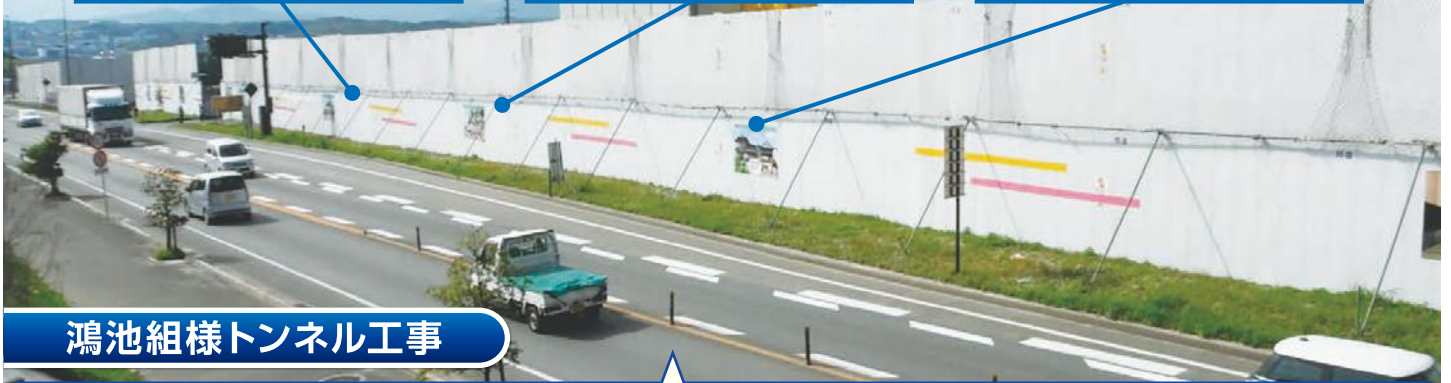
国土交通省 九州地方整備局 福岡国道事務所 松山建設株式会社

下部工の簡単な内容を工程イラストで説明





マンガ建設看板の 有効な活用実績事例



鴻池組様トンネル工事

- 課題** トンネル工事で何か地域貢献できるイメージアップを図りたい。それにより、第三者からの工事への理解と協力を得たい。
- 解決策** 地元の文化や伝統行事を親しみやすいマンガでPRすることで地域に貢献する。
- 効果** マンガによって、通行する第三者にわかりやすく地域文化・伝統行事をPRできていて、好評を得ることができた。地域貢献とともに、工事現場が明るい雰囲気になり、イメージアップ効果があったと発注者から工事成績評価において評価を得ることができた。

戸田建設様下水道工事



- 課題** 現場のすぐ横に子供たちの遊ぶ公園があるため、工事による不快感を和らげる地域貢献をしたい。
- 解決策** 親しみやすいマンガで、公園で遊ぶ子供たちのために道徳啓発をすることで地域に貢献する。
- 効果** 公園からちょうどよく見える建屋上部壁面に、道徳啓発のマンガを、大きく、わかりやすく、掲示することで、子供たちと父兄から好評を得ることができた。公園の雰囲気をこわさずに地域貢献ができたことで工事のイメージアップが図られたと発注者からも高い評価が得られた。



舗装工事専門の大成ロテック(株)様の、
地域に根差す合材工場をアピールするイメージアップ活動の
お手伝いをさせていただきました。(1/3)

玄海アスコン(福岡県)



最新設備による環境に配慮した
工場をアピール



事業を通じて社会に貢献
する企業をPR



積極的なコミュニケーションによる明るく円滑な職場
環境づくりを推進



チームワークの大切さ
と一体感の醸成



地域と共生する企業として新宮北小学校との交流を実現(生徒の作品を多数展示)



かけこみ110番と道徳啓発による地域貢献

熊本合材工場(熊本県)



事業を通じて社会に貢献する企業をPR



地域住民やお客様を和ませるユーモアあふれるアイデア



環境にやさしい合材付着防止剤の促進



積極的なコミュニケーションによる
明るく円滑な職場環境づくりを推進



菊陽町とのタイアップ(杉並木と地域キャラクター)で外壁の景観改善と地域密着企業をアピール



親しみやすいデザインでわかりやすく商品をアピール

豊海アスコン(大分県)

大分県公式マスコットキャラクター「めじろん」が大分を紹介するデザインで明るい雰囲気づくり



中津市公式マスコットキャラクター「くろかんくん」が、昼夜を問わずインパクトのある目印となり、お客様を出迎え、感謝を伝えながら、地域キャラクターで地域密着企業をアピールします。



舗装工事専門の大成ロテック(株)様の、 地域に根差す合材工場をアピールするイメージアップ活動の お手伝いをさせていただきました。(2/3)

佐賀合材工場(佐賀県)

事業を通じて社会に貢献する企業をPR



昼夜を問わずインパクトのある目印となり、お客様を出迎え、感謝を伝えながら、地域キャラクターで地域密着企業をアピール



地域の交通安全を推進して地域貢献



チームワークの大切さと一体感の醸成



積極的なコミュニケーションによる明るく円滑な職場環境づくりを推進



お客様を和ませるユーモアあふれるアイデア



沖縄合材工場(沖縄県)

無機質なアスファルト合材工場をご当地キャラクターで親しみある雰囲気



外からも見える一番目立つサイロから、大迫力のエイサーキャラクターがお出迎え



事務所の外壁は、沖縄独特の風景と観光PRキャラクターで、明るい雰囲気と親しみを感じてもらえるようにデザイン

浦和アスコン(埼玉県)

外壁フェンスは、広い広告面積が確保できることから、看板を通じて地域とのコミュニケーションを図る絶好のキャンパス



さいたま市PRキャラクター「つなが竜ヌウ」によって、地域を応援して親しみと一体感を表現、見る人を元気(楽しい気持ち)にするメッセージを伝える



舗装工事専門の大成ロテック(株)様の、
地域に根差す合材工場をアピールするイメージアップ活動の
お手伝いをさせていただきました。(3/3)

石岡合材工場(茨城県)



石岡市公認マスコットキャラクターによって、交通安全を推進して地域貢献



昼夜を問わずインパクトのある目印となり、お客様を出迎え、感謝を伝えながら、地域キャラクターで地域密着企業をアピール

札幌中央アスコン(北海道)



きれいな北海道の四季をテーマとしたデザインで、地域とともに歩んでいく理念をアピール



北海道のシンボルをデザイン

福岡空港現場事務所



現場事務所の場所をわかりやすく表示するとともに企業イメージアップ



年に一度の「空の日」イベントで子供たちとその家族を楽しませる
出店で地域密着と社会貢献をアピール

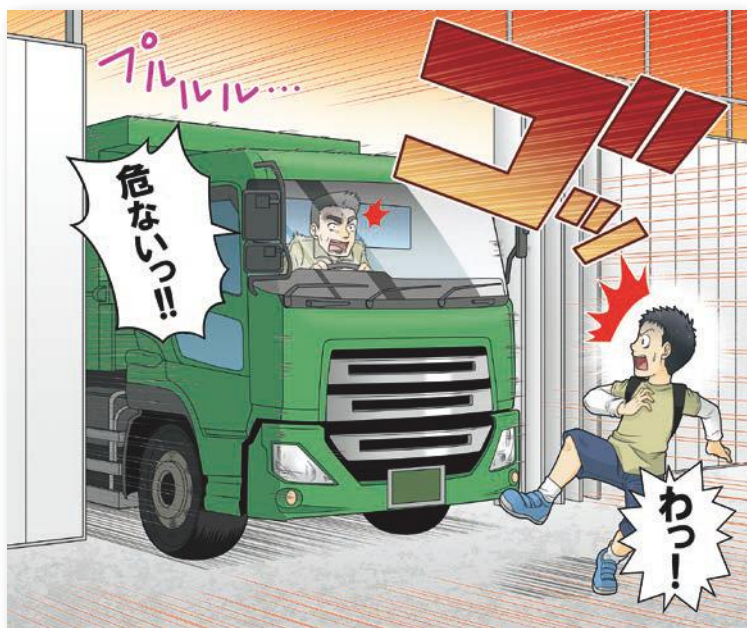


皆様のやりたいことやアイデアを
独自のノウハウでカタチにします!
企画～デザイン制作～看板等製作
まですべておまかせいただけます!

- 1 まずは、電話やメールで、大まかなやりたいこと(目的)やアイデアなどをお伝えください。
- 2 ヒアリングに基づいて、看板等の種類(材質・サイズ・設置方法など)、デザインレイアウトをご提案します。
- 3 簡単なデザインレイアウトやお見積りは無料です。何でもお気軽にお問い合わせください。

小学校・住宅街周辺の現場専用 クレーム予防・第三者事故ゼロ対策

現場代理人の皆様が望む未来は、第三者の事故がなく、地域住民からのクレームがなく、工事が円滑に進行して、無事に完了することです。



しかし実際には、工事現場の事故のうち、通行人や車両などの**第三者を巻き込んだ事故が最も多く、約22%を占めています**



ある工事現場での出来事

子供が勢いよく走ってきて運転手の死角に入ってしまう、子供と接触、子供は大ケガをしました。そのあと、ケガした子供の保護者からクレームがあり、大きな問題になりました。そのことによって、工程や工期に大幅な遅れが生じて、工事全体に深刻な影響を与えました。

小学校周辺の工事現場では、大型の工事車両の出入りなど、子供たちにとって危険な場面が多く、子供達が事故に巻き込まれるリスクが高まります。万が一、子供の事故が起きた場合、親たちや地元の住民は工事現場に対して不信感を抱く可能性があり、クレームが発生する可能性が高くなります。クレームの発生から始まり、工程や工期の遅れ、工事従事者のストレス、法的責任問題など、多くの問題が引き起こされ、重大な影響を及ぼすことになる可能性があります。



小学校周辺の現場の場合、クレーム予防・第三者安全対策として、子供たちの安全を確保する取り組みを強化することが解決策です。

第三者の安全確保が叫ばれる中、新しい対策が注目を集めています!!
子供たちが楽しんで見て学べるマンガによる第三者安全対策です!!
なぜ、マンガが子供たちの事故防止対策になるのでしょうか?

マンガ交通安全看板が 第三者事故防止とクレーム予防に有効な理由とは？



子供たちの安全確保

マンガ交通安全看板は、工事車両等に係るものをはじめとして、工事現場周辺における危険を予防します。ストーリー仕立てのマンガを通じて子供たちが楽しみながら交通ルールを学ぶ機会をつくります。子どもたちが交通事故や危険な状況を理解することによって、交通事故などの予防につながり、児童・生徒たちの安全を確保します。

クレームリスクを低減して円滑な工事進行

工事現場から子供たちの安全を守り、より安全な環境づくりをする取り組みは、親たちや地元住民などからの信頼を得ることにつながります。工事現場と地域社会との協力関係を構築することによって、クレームのリスクを低減し、円滑な工事進行を実現します。

マンガ交通安全看板の効果とは？

マンガ方式による視覚的なアプローチ

マンガ交通安全看板は、親しみやすく魅力的なマンガ方式を採用しています。子供たちが興味・関心を持ちやすい視覚的なアプローチによって、楽しみながら交通安全や危険行動に関する理解と安全の意識を高めることができます。

工事現場から交通安全教育を提供

子供たちにとってわかりやすく理解しやすいマンガ方式の看板は、交通安全教育の一環となり、子供たちが安全な交通習慣を身に付けることにつながります。工事現場から効果的な学習体験を提供する取り組みは、有用な地域貢献活動となります。

4コマ漫画やクイズ形式などの魅力的なデザインをご用意しています。また、看板のサイズや材質、カスタマイズやオリジナルデザインの制作など、様々なご要望に対応します。

さらに、マンガ交通安全看板は、工事成績評定の加点对策として大変有効です！

技術提案や工事成績評定において、第三者の安全確保は重点対策のひとつになっています。第三者の安全確保の課題において、小学校周辺の工事現場で、注意力が散漫になりやすい子供たちの事故防止対策は効果的であり、創意工夫として工事成績評定加点对策や技術提案（落札）対策として、数多くの工事において評価された実績があり大変有効です。

マンガ交通安全看板は、子供たちの安全と未来を守り、地域社会に貢献でき、工事におけるインセンティブもある有効性の高いツールです。是非とも導入をご検討ください！

マンガ交通安全看板

第三者事故対策

子供たちを守る! 地域貢献の創意工夫



MJ550-1



MJ550-2



MJ550-3



MJ550-4

H1400×W550mm / 4コマ / スチール看板・マグネットシート 4種類のデザインから選べます

マンガ子供110番看板

「子供110番」子供たちの安全を第一に考える取り組み!

工事現場周辺を通行したり遊んだりしている子供たちが、危険な状況等において安全確保のために逃げ込むことができる場所として、見守り、保護、救助のサポートなどの取り組みを行っている事業所であることを伝えます。親しみやすいキャラクターデザインによって、子供たちの目を引き、必要なときに頼りにできる安全な場所として認識してもらうことができます。

子供110番の取り組み(看板の設置)によって、子供たちが安全に安心して暮らせる地域づくりに貢献することができ、地域住民との信頼関係の構築、工事現場のイメージアップにつながります。

工事現場から地域の子供たちの安全を守る取り組みを地域貢献活動を実施しませんか?



ML-1



ML-2



ML-3



ML-4



ML-5

H1400×W1100mm H1400×W550mm / スチール看板またはマグネットシート 5種類のデザインから選べます

道路工事専用 安全の創意工夫 第三者事故ゼロ対策



現場代理人の皆様が望む未来は、第三者事故がなく、地域住民からのクレームがなく、工事が円滑に進行して、無事に完了することです。

しかし実際には、工事現場の事故のうち、通行人や車両などの第三者を巻き込んだ事故が最も多く、約22%を占めています。工事現場における一般車両や通行人を巻き込んだ交通事故は重大な問題であり、事故を防止し、第三者の被害を最小限に抑えるためには、工事に関する適切な内容やタイミングで情報提供や注意喚起をおこなうことが必要です。

ある工事現場での出来事

車線規制を行っていたが、表示が不十分だったため、一般車両のドライバーが工事箇所を正確に把握できず気付くのが遅れ、急ブレーキをかけて車線を変更しようとしたが間に合わず、事故が起きてしまいました。これがクレームとなり、管理責任を問われ、大きな問題となりました。

万が一、事故が起きてしまった場合

第三者は工事現場に対して不信感を抱く可能性があり、クレームが発生する可能性が高くなります。クレームの発生から始まり、工程や工期の遅れ、工事従事者のストレス、法的責任問題など、多くの問題が引き起こされ、重大な影響を及ぼすことになる可能性があります。



工事現場における第三者の事故を重要課題のひとつとして捉え、事故防止のための対策を講じることが重要です。

一般車両のドライバーにいち早く工事を知らせ、注意喚起する
マンガによる『工事エアー看板』が注目されています!!

それはどのような事故防止対策なのでしょう？

道路規制を伴う工事や交通量の多い街中の工事など、工事箇所をできるだけ早くドライバーに認知させることで第三者事故を防ぎます!



道路工事の第三者事故防止の創意工夫

高さ3メートルのエアー看板であり、視覚的にインパクトがある立体的なデザインで、夜でも明るいLED照明を備えています。遠方視認性と夜間視認性が高いため、車両のドライバーに、工事箇所や車線規制などの工事情報をより早い段階で認識させることができ、認識の遅れによる事故の発生を防ぎます。

クレーム予防で円滑な工事進行を実現

高さが目立つキャラクターのデザインによって、日中はもちろん、夜間や悪天候時でも工事箇所が遠方から視認でき、安全な距離とタイミングで車線規制などの情報を伝えることができます。

これにより、ドライバーは焦ることなく余裕のある事前対応ができ、危険な状況になることを防ぎます。ドライバーの認識の遅れやストレスの軽減になるため、クレーム予防に効果的です。

マンガ工事エアー看板3つの特長

高さがあり遠方視認性が高く、立体的で迫力ある造形!

大きなバルーンによる立体的なデザインとLED照明により、遠方からでも視認性が高く、キャラクターが遠くからドライバーの視線を引きつけ、注意を喚起し事故防止に効果があります。

夜間工事や悪天候時でも視認性抜群!

LED照明を内蔵しており、明るく光ります。これにより、夜間や悪天候時にも視認性が高く、工事箇所を遠くからでも確認できるので、ドライバーの認識遅れによる事故を防ぎ、安全な交通を確保します。

設置施工が不要、場所を選ばないので導入が簡単!

土台とバルーンをつなげてスイッチを入れるだけで設置が完了します。施工の必要がなく、スペースも取らないので場所を選ばずどこにでも設置できます。また、設置場所の移動も簡単です。



「第三者の安全確保」の創意工夫として技術提案や工事成績アップに大変有効です!

技術提案や工事成績評価において、第三者の安全確保は重点対策のひとつになっています。道路工事では、車線規制を要する工事や夜間工事があるため、工事情報の周知における創意工夫による第三者の安全確保の施策として、工事成績評価加点対策や技術提案(落札)対策に大変有効です!

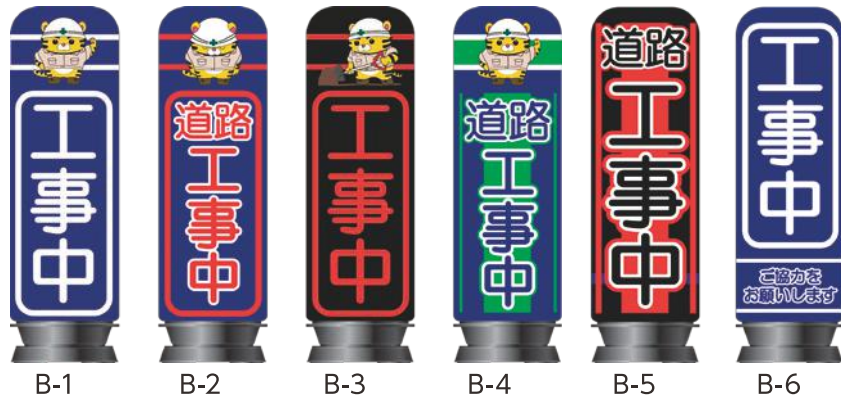
デザイン一覧

道路工事を遠方からいち早く周知するためのデザイン。キャラクターが注目を集めます。



夜間専用(印刷オプション)デザイン一覧

夜間点灯でのご使用がメインの場合(夜間工事など)に適したデザイン。夜間専用特殊印刷(オプション)を施すと文字がくっきりとしてさらに効果的です。



筑豊舗道様道路補修工事(夜間)

道路補修の夜間工事で、交通量が多く、通行する車のスピードが比較的高い場所のため、工事の徹底した周知による安全対策が必要であった。LED照明で夜でも遠方から工事を知らせることができ、交通安全の確保ができ、工事成績評定で加算評価された。

円柱型の高さの種類を2mまたは3mのいずれかからお選びください。
※そのほかの高さや形状などについてはお問い合わせください。

印刷面は両面(2面)です。両面同じデザインまたは1面ごとに別のデザインで印刷することができます。

文字、キャラクター、色は変更ができます。キャラクター部分を会社のロゴマークに変えたり、会社名やロゴマークを挿入したデザインにカスタマイズいたします。また、オリジナルデザインの制作もいたします。

エアー看板の土台の重量は約22kgありますので、ある程度の風には耐えられると思いますが、ご心配な場合には、土台の内部にはスペースがありますので、小さな土嚢袋やレンガ・ブロックなどを入れて重量を増やすことで対応できます。

※送風機やLED投光器に干渉などしないようご注意ください。
※特に風の強い場所では高さの低い2m基本型をおすすめいたします。

エアー看板は、バルーン部分を撥水加工しておりますが、防水機能を有するものではありません。雨天時は使用をお控えいただき、休止時は収納していただくことで、水分や紫外線による色あせを低減することができます。長くお使いいただけます。

【製品仕様】

形状:基本型(円柱型) ※3D特殊型などもあります。

全体サイズ:高さ2mまたは3m 直径80cm
(土台直径90cm)

バルーン素材:ポリエステル撥水加工

重量:22kg LED投光器:60w(使用30,000時間以上)

送風機:75w 使用電源:AC100V

※設置工事は不要です。※常時電源が必要です。

※雨天時や水気のある場所でのご使用はお控えください。

※通常使用によるLED投光器・送風機の故障の修理保証期間は6カ月となります。



内蔵LED照明が点灯します(スイッチ式)。



大成ロテック南関東支社様東京国際空港滑走路・エプロン舗装工事

広くてわかりづらい工事車両の走行ルートに一定の間隔で並べて設置。第三者の安全確保も必要な出口にも設置。工事車両をわかりやすく誘導した。夜間も光るため、工事車両の安全かつ円滑な走行に役立った。第三者にも工事車両の通行を知らせることができ、周辺の安全を確保することができた。

技術提案の施策として提案、評価され、工事の落札につながった。

マンガで現場のクレームゼロ対策

現場のイメージアップをおこなっています



**マンガ建設看板シリーズは
全国250社以上の導入実績!!**

現場クレーム予防に有効な施策

発注者

クレームゼロを望む
工事関係者の皆様
まずはご連絡ください!

施工者

クレームゼロのための
アイデアの提供者
下記までご連絡ください!



クレーム対策にお悩みの現場代理人の方は、
『マンガ工事中看板』・『マンガ工事広報看板』を導入して、クレーム対策の心配のない
工事現場にしてみませんか?
まずは一度お試しください!

お気軽にお問い合わせください!!

株式会社マサト

☎ 0949-26-2800

【受付時間】 9:00~15:00(土日祝を除く)